

**МЕСТНАЯ АДМИНИСТРАЦИЯ
МУНИЦИПАЛЬНОГО ОБРАЗОВАНИЯ
ЛЕБЯЖЕНСКОЕ ГОРОДСКОЕ ПОСЕЛЕНИЕ
МУНИЦИПАЛЬНОГО ОБРАЗОВАНИЯ
ЛОМОНОСОВСКИЙ МУНИЦИПАЛЬНЫЙ РАЙОН
ЛЕНИНГРАДСКОЙ ОБЛАСТИ**

ПОСТАНОВЛЕНИЕ

14.05.2021г.

№ 152

Об утверждении Схемы размещения нестационарных торговых объектов на территории муниципального образования Лебяженское городское поселение муниципального образования Ломоносовский муниципальный район Ленинградской области

Руководствуясь Федеральным законом от 06.10.2003г. № 131-ФЗ "Об общих принципах организации местного самоуправления в Российской Федерации", Федеральным законом от 28.12.2009 № 381-ФЗ «Об основах государственного регулирования торговой деятельности в Российской Федерации», Приказом Комитета по развитию малого, среднего бизнеса и потребительского рынка Ленинградской области от 12.03.2019. № 4 «О порядке разработки и утверждения схем размещения нестационарных торговых объектов на территории муниципальных образований Ленинградской области».

ПОСТАНОВЛЯЕТ:

1. Утвердить Схему размещения нестационарных торговых объектов на территории муниципального образования Лебяженское городское поселение муниципального образования Ломоносовский муниципальный район Ленинградской области согласно Приложениям №1,2,3,4,5,6,7,8.
2. Настоящее постановление обнародовать на официальном сайте муниципального образования Лебяженское городское поселение <http://www.lebiaje.ru/> в информационно-телекоммуникационной сети «Интернет».
3. Настоящее постановление вступает в силу с даты его обнародования на Интернет – сайте поселения.
4. Направить копию настоящего постановления в Комитет по развитию малого, среднего и потребительского рынка Ленинградской области в течение семи рабочих дней со дня подписания.
5. Признать Постановление местной администрации МО Лебяженское городское поселение № 203 от 02.07.2020 года утратившим силу с даты подписания настоящего постановления.
6. Контроль за исполнением настоящего постановления оставляю за собой.

Глава местной администрации
МО Лебяженское городское поселение

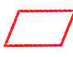


С.В. Ушаков

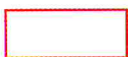
	№а	торговая палатка		товаров						
5	д.Гора Валдай, слева от въезда в деревню, здание бывшего КПШ	Автолавка, киоск, торговая палатка	60 кв.м.	Смешенная группа товаров						
6	д.Коваши, площадка у здания Дома культуры, д.55	Автолавка, киоск, торговая палатка	60 кв.м.	Смешенная группа товаров						
7	пос. Лебязье, ул. Комсомольская участок 20	Автолавка, киоск, торговая палатка	382 кв.м	Смешенная группа товаров	1) Макс аров С.А.	8-921-301-87-40				

**Схема размещения нестационарных торговых объектов
на территории муниципального образования Лебяженское городское поселение
Ломоносовского района Ленинградской области**

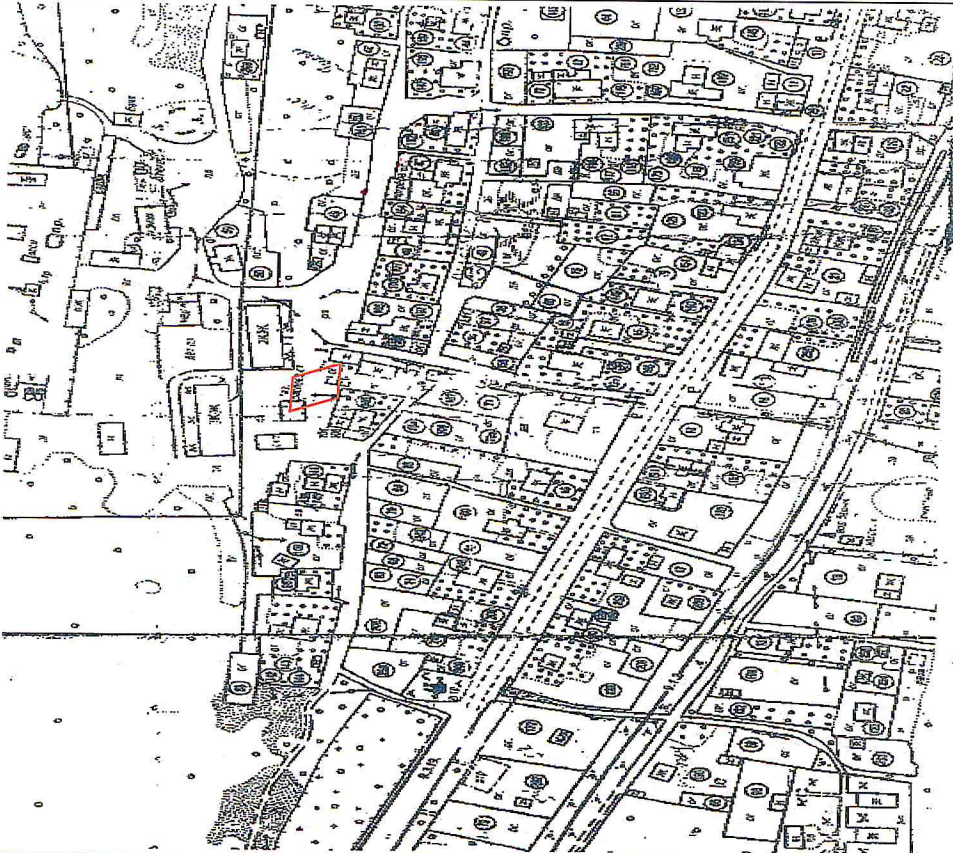

Учетный номер НТО	2
Место размещения НТО (адресный ориентир)	Ленинградская область, Ломоносовский район, Лебяженское гп микрорайон Борки, площадка у здания клуба
Вид НТО	Автолавка, Киоск, Торговая палатка
Площадь НТО	40 кв. м



A red rectangle is drawn on a white background, indicating the location of the non-stationary trading object. The rectangle is positioned in the upper right quadrant of the large empty box.

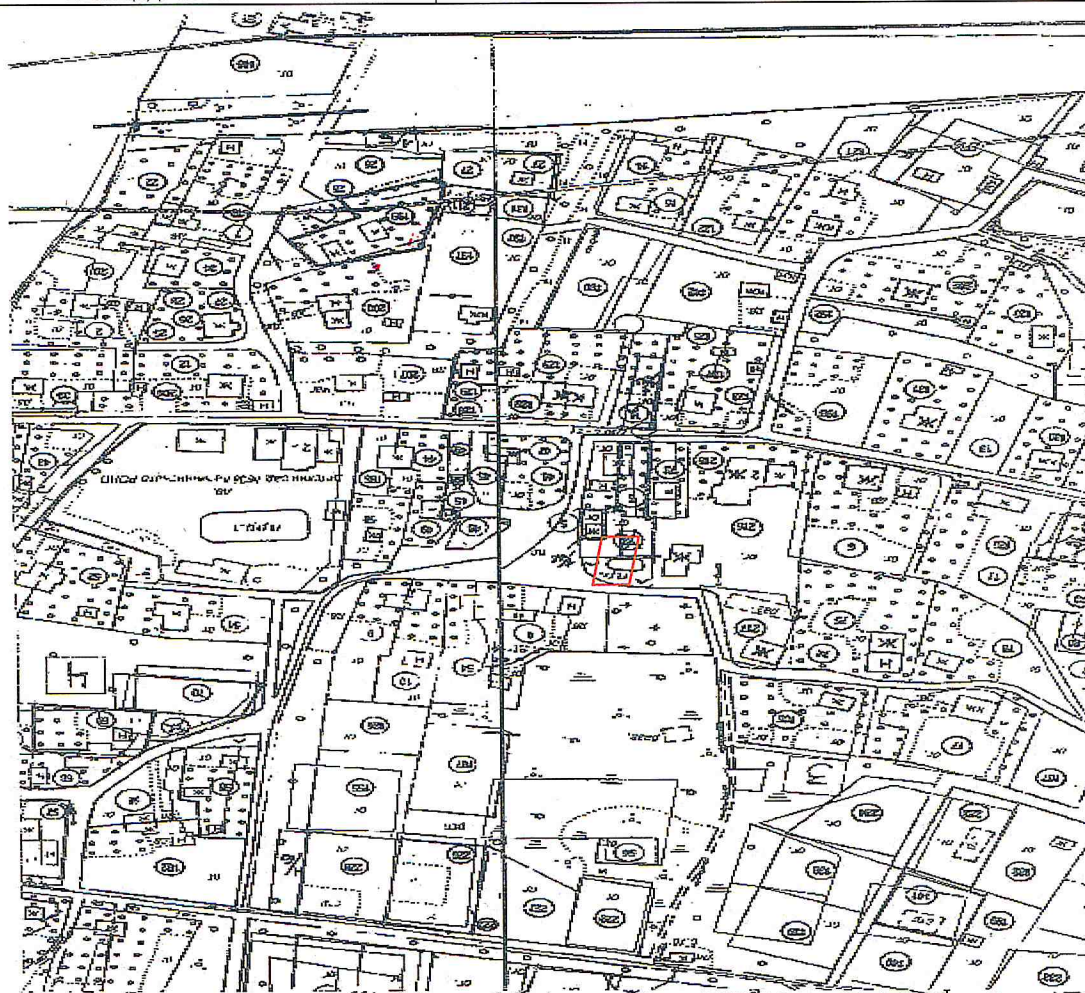
 - Место размещения НТО

**Схема размещения нестационарных торговых объектов
на территории муниципального образования Лебяженское городское поселение
Ломоносовского района Ленинградской области**

Учетный номер НТО	3
Место размещения НТО (адресный ориентир)	Ленинградская область, Ломоносовский район, Лебяженское гп д. Шепелево площадка перед зданием администрации
Вид НТО	Автолавка, Киоск, Торговая палатка
Площадь НТО	50 кв. м
	
	- Место размещения НТО

**Схема размещения нестационарных торговых объектов
на территории муниципального образования Лебяженское городское поселение
Ломоносовского района Ленинградской области**

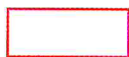
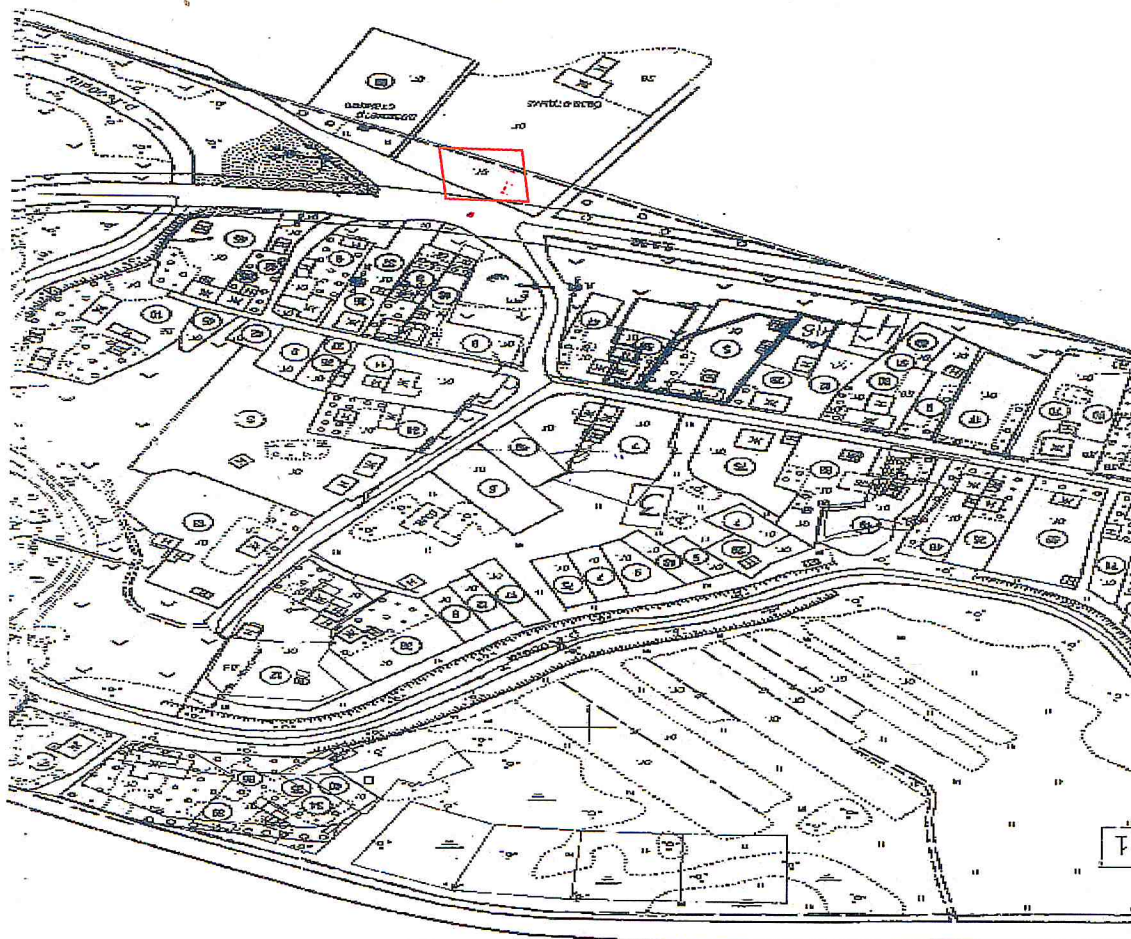
Учетный номер НТО	4
Место размещения НТО (адресный ориентир)	Ленинградская область, Ломоносовский район „Лебяженское гп д.Черная Лахта, площадка у дома №47
Вид НТО	Автолавка, Киоск, Торговая палатка
Площадь НТО	60 кв. м



- Место размещения НТО

**Схема размещения нестационарных торговых объектов
на территории муниципального образования Лебяженское городское поселение
Ломоносовского района Ленинградской области**

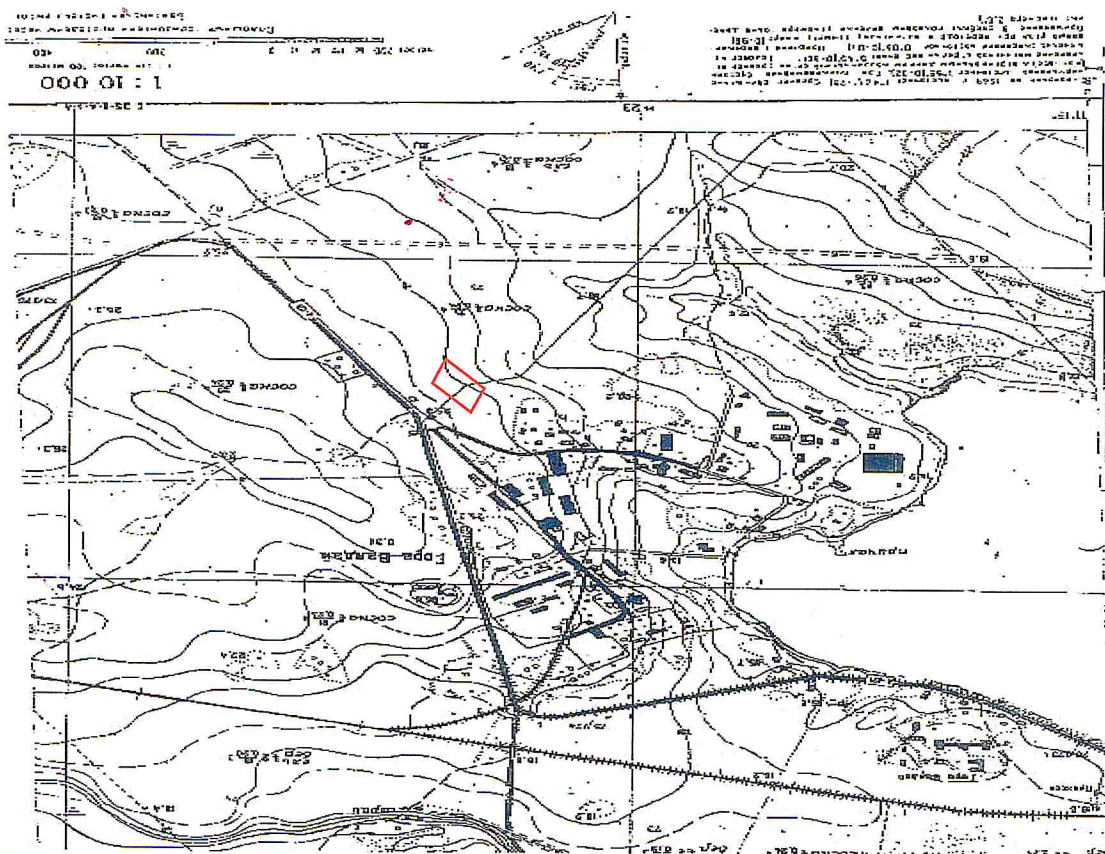
Учетный номер НТО	5
Место размещения НТО (адресный ориентир)	Ленинградская область, Ломоносовский район „Лебяженское гп, д.Новое Калище у дома № 8а
Вид НТО	Автолавка, Киоск, Торговая палатка
Площадь НТО	60 кв. м



- Место размещения НТО

**Схема размещения нестационарных торговых объектов
на территории муниципального образования Лебяженское городское поселение
Ломоносовского района Ленинградской области**

Учетный номер НТО	6
Место размещения НТО (адресный ориентир)	Ленинградская область, Ломоносовский район, Лебяженское гп д..Гора Валдай, площадка у въезда в деревню
Вид НТО	Автолавка, Киоск, Торговая палатка
Площадь НТО	60 кв. м

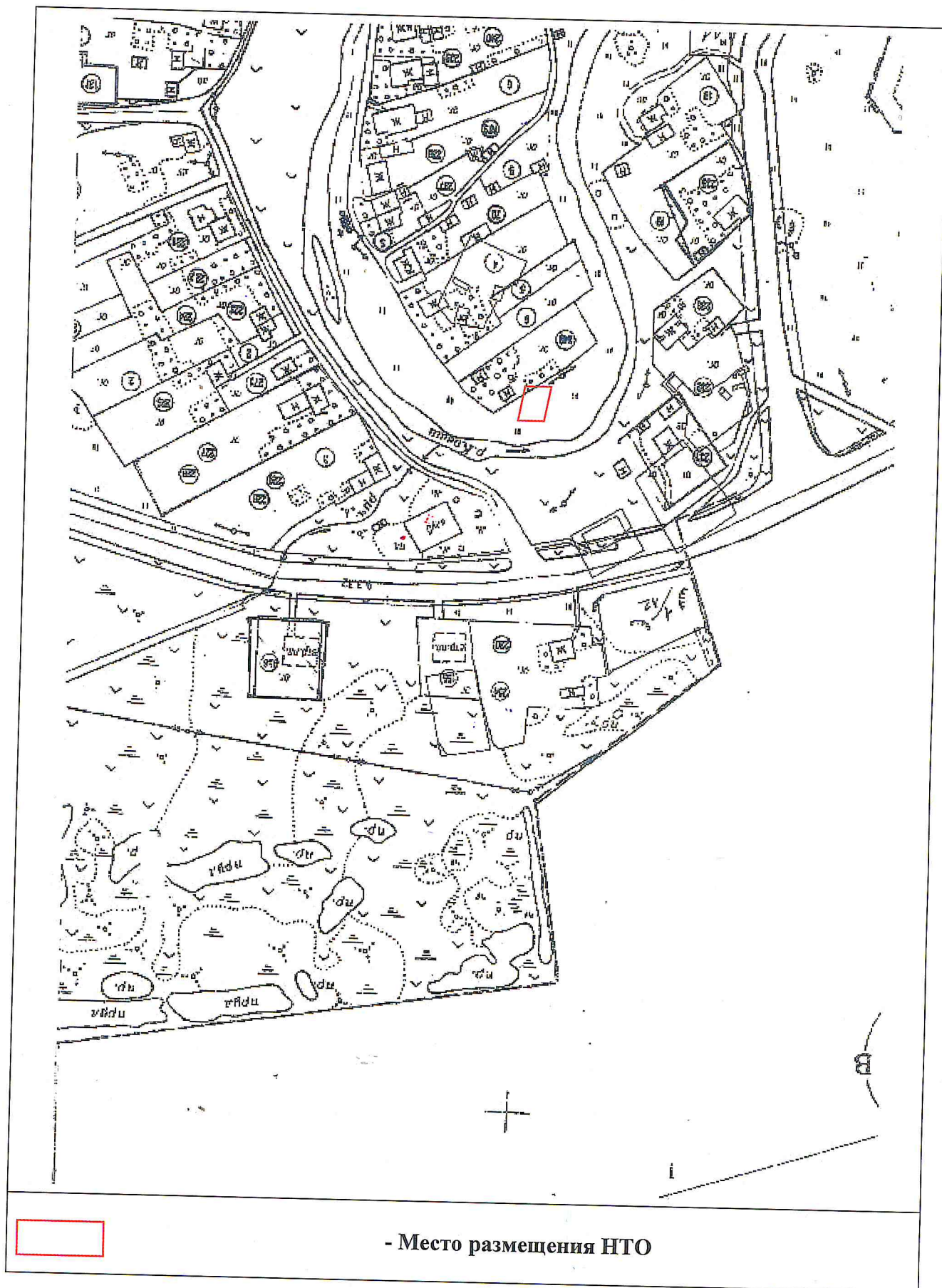


- Место размещения НТО

Приложение № 7 к постановлению
местной администрации
МО Лебяженское городское
поселение
От 14.05.2021 № 152

**Схема размещения нестационарных торговых объектов
на территории муниципального образования Лебяженское городское поселение
Ломоносовского района Ленинградской области**

Учетный номер НТО	7
Место размещения НТО (адресный ориентир)	Ленинградская область, Ломоносовский район, Лебяженское гп д. Коваши, площадка у здания Дома культуры, д.55
Вид НТО	Автолавка, Киоск, Торговая палатка
Площадь НТО	60 кв. м



Приложение № 8 к постановлению
 местной администрации
 МО Лебяженское городское
 поселение
 От 14.05.2021 № 152

**Схема размещения нестационарных торговых объектов
 на территории муниципального образования Лебяженское городское поселение
 Ломоносовского района Ленинградской области**

Учетный номер НТО	8
Место размещения НТО (адресный ориентир)	Ленинградская область, Ломоносовский район, Лебяженское гп, п. Лебяжье, ул.Комсомольская участок 20
Вид НТО	Автолавка, Киоск, Торговая палатка
Площадь НТО	382 кв. м

